



Resumen

El sistema "Cable Modem Upgrade" (CMU) de Promptlink es una herramienta de gestión de firmware en la red DOCSIS para realizar actualizaciones dinámicas, en tiempo real, del firmware de cable módems (CM) y eMTAs.

CMU es una herramienta operacional crucial cuando una MSO se encuentra frente a problemas de manejo de firmware en su planta de cable. La escalabilidad masiva del sistema se logra en base a un diseño inteligente que puede efectuar los upgrades de cualquier cable módem, o grupos de cable modems de diferentes fabricantes, en forma simultánea.

CMU permite a la cableoperadora manejar fácilmente cientos de miles de dispositivos automatizando y simplificando el proceso de gestionar el firmware operacional de los cable módems instalados en la red. La migración de DOCSIS 1.0 a 1.1, o a 2.0 es un tema importante para muchas MSOs. La posibilidad de realizar upgrades multi-pasos que tiene el CMU facilita mucho este proceso de migración del estándar DOCSIS en la red, y la comunicación interna con los servidores de provisionamiento ayuda a manejar otros aspectos importantes relacionados a los nuevos certificados de verificación de códigos para DOCSIS 1.1 o 2.0.

El servidor CMU corre bajo sistema operativo Solaris, Linux y Microsoft Windows. El cliente basado en Web funciona bajo Solaris, Linux, MacOS X y todas las versiones de Microsoft Windows.

Beneficios

- Un efectivo proceso de gestión de firmware para toda la variedad de cable módems de diferentes fabricantes, así como diferentes versiones de firmware de cualquier proveedor específico.
- Un ambiente distribuido de multi-servidores que permite un funcionamiento escalable y soporte a una gran cantidad de cable módems y eMTAs.
- Software de alta performance, especialmente debido a la base de datos objeto incorporada al sistema; al mismo tiempo, el software es muy flexible y capaz de ser integrado al ambiente real de operación -por ejemplo a través de intercambio de información con bases de datos externas.
- El cliente y administrador de CMU están basados en Web y es accesible desde cualquier lugar. La nueva interfase de web provee al usuario final una descripción detallada y toda la información resumida de las operaciones de CMU.
- La última versión de CMU incorpora un poderoso motor de SNMP y un arquitectura de sistema mejorada, lo que permite una más efectiva utilización de los recursos del sistema.

Características de CMU

Múltiples funciones para upgrade de firmware para dispositivos CPE, que pueden ser aplicadas a uno o varios dispositivos y usarse en modo condicional, multi-pasos, o automático.

El modo de upgrade automático permite actualiza los cable módems aún cuando están en línea (usando el SNMP Inform).

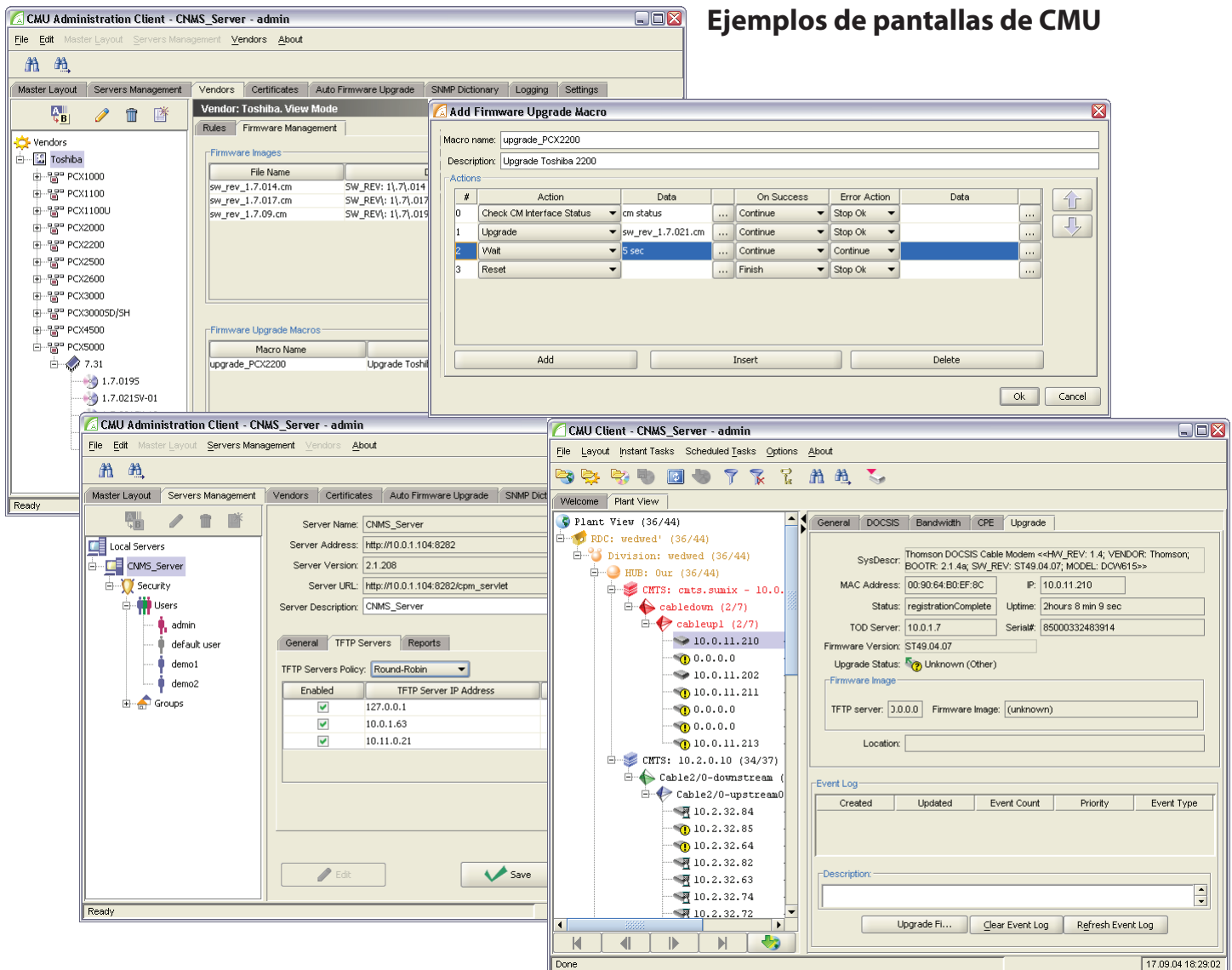
Técnicas sofisticadas de distribución de las descargas de imágenes de SW entre varios servidores TFTP.

El control de acceso personalizado y los permisos de usuario garantizan la privacidad y seguridad de la información.

Características avanzadas de agrupamiento y filtrado de los CPEs, basadas en diferentes criterios de selección, que aseguran un fácil preparación de los upgrades.

Vistas o portales flexibles y poderosos de la planta de cable, con herramientas avanzadas de navegación, que facilitan y agilizan la búsqueda, el agrupamiento y filtrado de los dispositivos en la red.

Ejemplos de pantallas de CMU



4005 Avenida de la Plata,
Oceanside, California 92056
USA

Tel.: +1 760.688.4022, Fax: +1 760.688.4033
www.promptlink.com

Cable Modem Upgrade